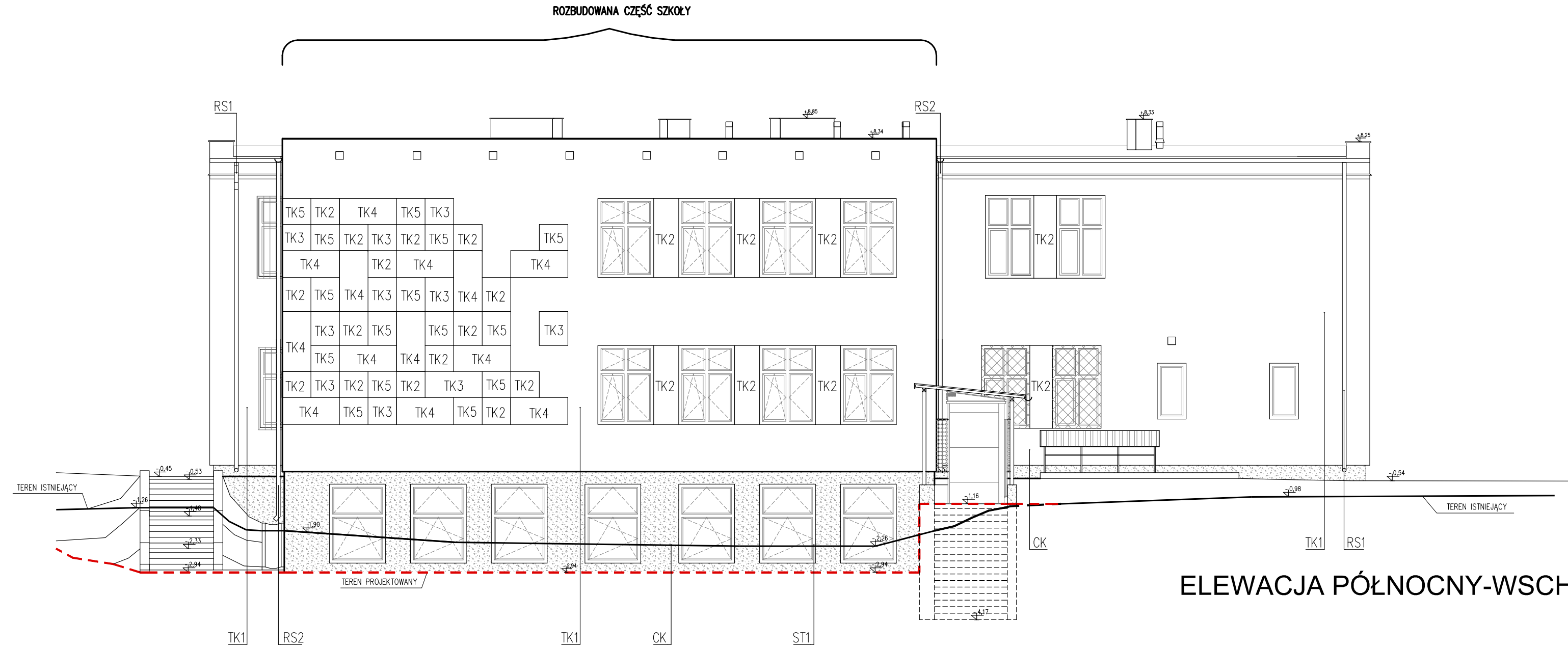




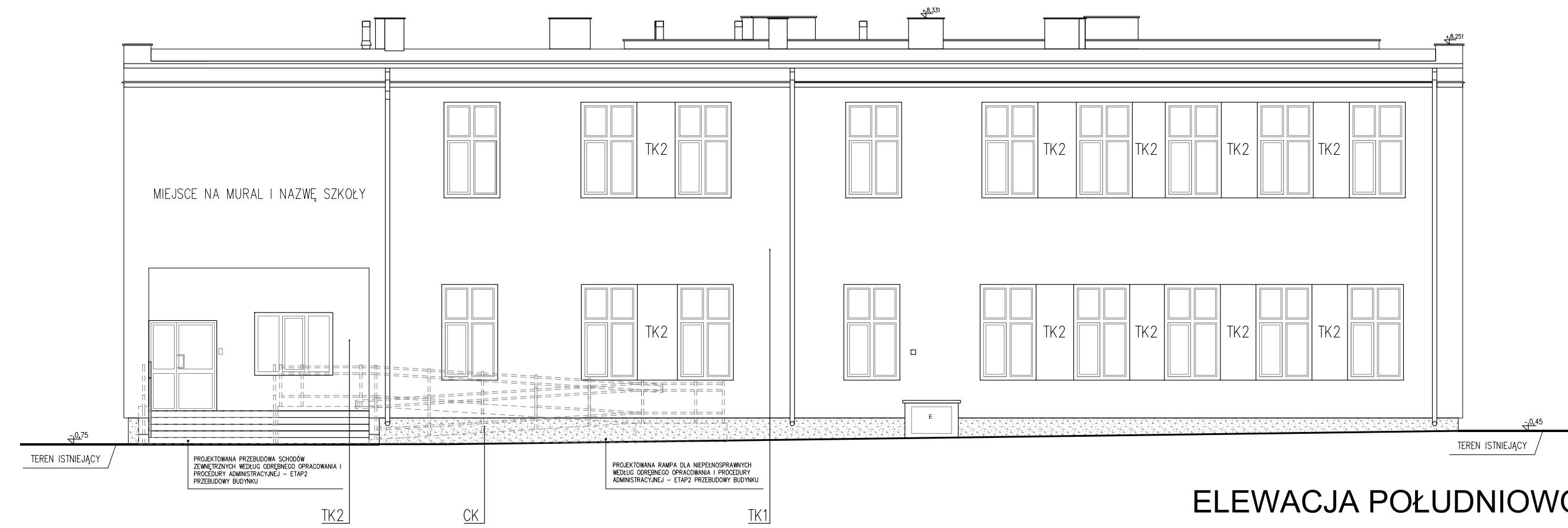
ELEWACJA PÓŁNOCNO-ZACHODNIA



ELEWACJA PÓŁNOCNY-WSCHÓD



ELEWACJA PÓŁDNIOWY-WSCHÓD

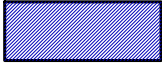


ELEWACJA PÓŁDNIOWO-ZACHODNIA

LEGENDA:



WYBURZENIA



PROJEKTOWANE ŚCIANY MUROWANE

LEGENDA:

PD1 - POKRYCIE DACHOWE PAPA

PD2 - POKRYCIE ZADASZENIA BLACHĄ TRAPEZOWĄ W

KOLORZE ISYNIJĄCYCH OBRÓBEK BLACHARSKICH-
CIEMNY BRĄZ

TK1 - TYNK SIŁOKONOWO-SILIKATOWY W KOLORZE

JASNO SZARYM RAL 7035

TK2 - TYNK SIŁOKONOWO-SILIKATOWY W KOLORZE

JASNO ZIELONYM S 0550-G40Y

TK3 - TYNK SIŁOKONOWO-SILIKATOWY W KOLORZE

JASNO-ZÓŁTYM S 0530-G90Y

TK4 - TYNK SIŁOKONOWO-SILIKATOWY W KOLORZE

CIEMNO - ZIELONYM S 4550-G40Y

TK5 - TYNK SIŁOKONOWO-SILIKATOWY W KOLORZE

ZIELONYM S 2050-G40Y

RS1 - ISTNIEJĄCE RURY SPUSTOWE, W KOLORZE

BRĄZOWYM

RS2 - PROJEKTOWANE RURY SPUSTOWE, RYNNY ORAZ

OBROBKA BLACHARSKA W KOLORZE ZBLIŻONYM DO
ISTNIEJĄCYCH OBRÓBEK BLACHARSKICH

CK - COKOŁ - TYNK MOZAIKOWY W KOLORZE

BRĄZOWYM, ZBLIŻONYM ODCIENIEM DO ISTNIEJĄCEGO

BL1 - BLACHA PERFOROWANA W KOLORZE

ZIELONYM S 2050-G40Y

UWAGA:

ROZPATRYWAĆ ŁĄCZNIE Z RYSUNKAMI

POZOSTAŁYCH BRANŻ. WSZYSTKIE ROZBIŻNOŚCI

Z PROJEKTAMI BRANŻOWYMI SKONSULTOWAĆ Z

UPRAWNIIONYMI PROJEKTANTAMI.

architekci &
budownictwo
od 1997

Instytut Doradztwa Inwestycyjnego

ROBERT ZYLINSKI

ul. Ułokosa 22/23, 15-838 Białystok NIP:8441465503

WYKONANIE

ROZBUDOWA, PRZEBUDOWA SZKOŁY

PODSTAWOWEJ NR1 IM. TADEUSZA KOŚCIUSZKI W

WIELISZEWIE WRAZ Z NECEBNA INFRASTRUKTURA

TECHNICZNA I ZAGOSPODAROWANIEM TERENU

PROJEKTOWANIE

Powiat łęgowski, Gmina Wieliszew, nr ewid. dz. 430/1, obręb

Wieliszew

STADIUM PROJEKTOWANIA

WIELISZEW

ELEWACJE

BRANŻA ARCHITEKTURA

PROJEKTOWANIE

mgr inż. arch. Agnieszka Małgorzata Motko

tytuł: BUDOWNICTWO

mgr inż. arch. Jarosław Wołosiewicz

tytuł: BUDOWNICTWO

mgr inż. arch. Agnieszka Gajewska

tytuł: BUDOWNICTWO

mgr inż. arch. Mateusz Nazarko

tytuł: BUDOWNICTWO

DATA

09.05.2024

SKALA

1:100

WERSJA

A.7